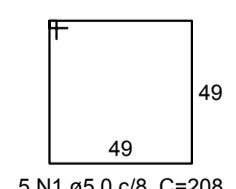
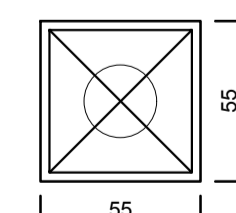


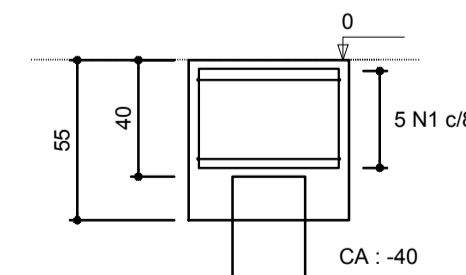
PLANTA DE CARGAS
ESCALA 1/50

B1 à B12
1xC25
PLANTA
ESC 1:25

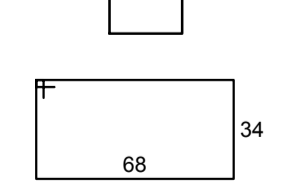


5 N1 ø5.0 c/8 C=208

CORTE
ESC 1:25



CA : 40



2 N2 ø5.0 c/216

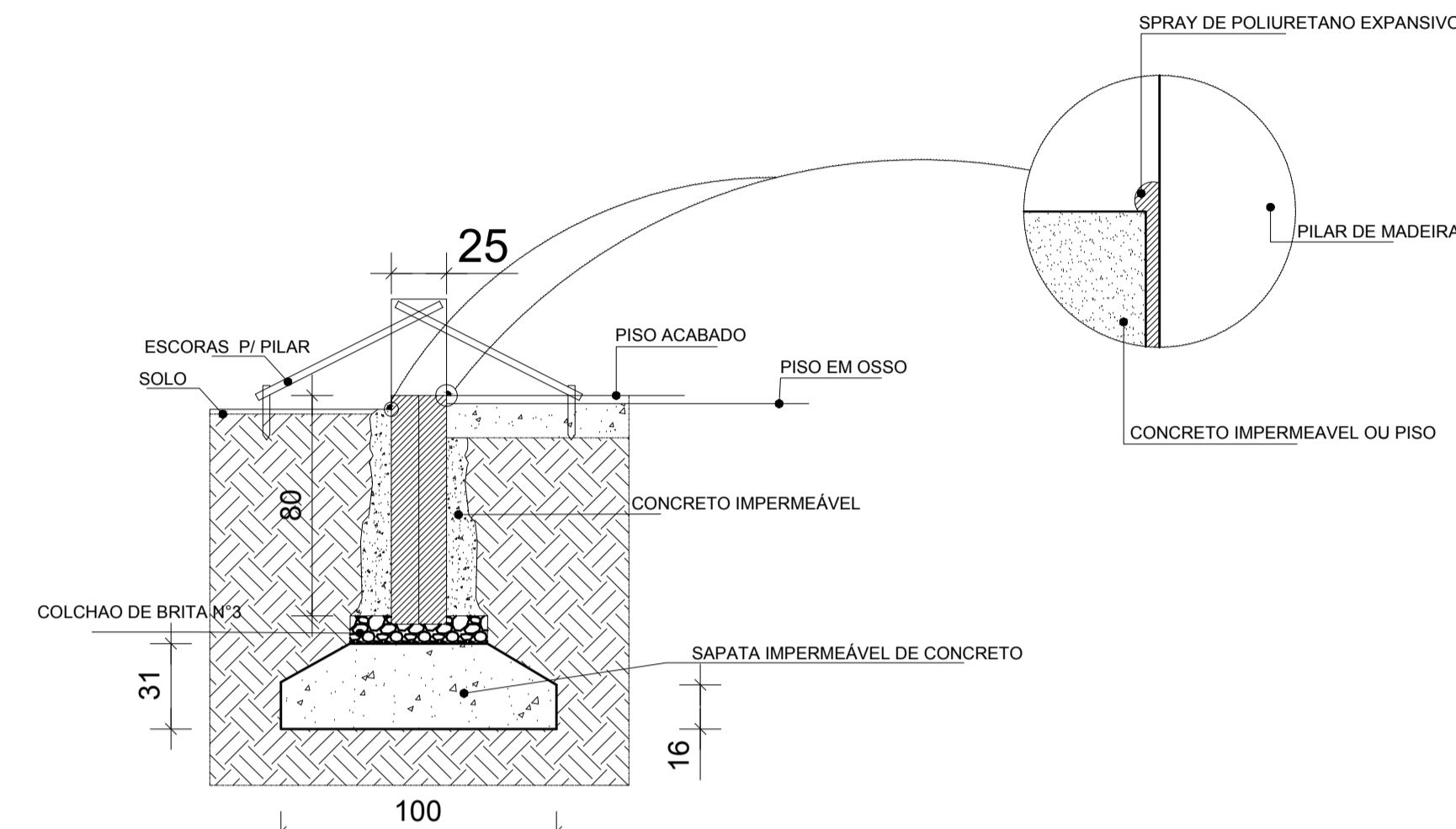
DETALHE DOS BLOCOS
ESCALA 1/25

Resumo de aço - Blocos

AÇO	DIAM (mm)	C.TOTAL (m)	PESO + 10 % (kg)
CA80	5.0	176.64	29.92
PESO TOTAL (kg)			27.20

Volume de concreto (C-25) = 2.00 m³
Área de forma = 14.52 m²

Nome		Seção (cm)		X (cm)		Y (cm)		Carga Máx. (tf)		
Nome	Seção (cm)	X (cm)	Y (cm)	Carga Máx. (tf)	Fx (tf)	Fy (tf)	Carga Máx. (tf)	Fx (tf)	Fy (tf)	
PM1	C25	0.00	0.00	1.9	0.5	1.6	3.1	0.7	0.6	
PM2	C25	615.20	0.00	1.4	1.4	1.3	6.6	0.7	0.5	
PM3	C25	1257.57	0.00	1.4	1.0	1.3	7.2	0.8	0.5	
PM4	C25	1900.01	0.01	1.4	1.4	1.3	3.7	0.7	0.6	
PM5	C25	2515.00	0.00	1.9	0.5	1.6	4.2	0.7	0.6	
PM6	C25	0.00	-522.15	1.6	0.8	1.6	8.7	0.7	0.5	
PM7	C25	2515.00	-522.15	1.6	0.8	1.6	9.3	0.7	0.5	
PM8	C25	628.75	-1049.72	0.8	0.8	1.3	4.8	0.7	0.6	
PM9	C25	1886.25	-1049.72	0.8	0.8	1.3	3.0	1.2	0.3	
PM10	C25	1257.50	-1577.30	0.8	0.8	1.3	4.3	1.2	0.5	
P1	12x30	622.50	-16.50	3.1	0.7	0.6	6.6	0.7	0.5	
P2	12x30	1002.50	-15.00	7.2	0.8	0.5	4.2	0.7	0.6	
P3	12x30	1527.50	-15.00	3.7	0.7	0.6	8.7	0.7	0.5	
P4	12x30	1907.50	-16.50	4.8	0.7	0.6	9.3	0.7	0.5	
P5	12x30	622.50	-302.50	4.2	0.7	0.6	4.8	0.7	0.6	
P6	12x30	1002.50	-302.50	3.0	1.2	0.3	4.3	1.2	0.5	
P7	12x30	1527.50	-302.50	4.3	1.2	0.5	3.0	1.2	0.3	
P8	12x30	1907.50	-302.50	2.4	0.2	0.3	2.4	0.2	0.3	
P9	12x30	622.50	-513.50	4.3	1.2	0.5	4.3	1.2	0.5	
P10	12x30	1002.50	-522.18	4.3	1.2	0.5	3.0	1.2	0.3	
P11	12x30	1527.50	-522.50	4.3	1.2	0.5	2.4	0.2	0.3	
P12	12x30	1907.50	-513.50	3.0	1.2	0.3	2.4	0.2	0.3	
P13	12x30	1002.50	-653.50	2.4	0.2	0.3	2.4	0.2	0.3	
P14	12x30	1527.50	-653.50	2.4	0.2	0.3	2.4	0.2	0.3	



DETALHE - BASE DE PILARES ENGASTADOS DE 30CM SEM ESCALA

PROJETO ESTRUTURAL

CREA:



ASSOCIAÇÃO DOS MUNICÍPIOS DA MICRORREGIÃO DO VALE DO PARANAÍBA

AV. ANTÔNIO THOMAZ FERREIRA REZENDE, 3180 - TELEFAX (0xx34)3213.2433
DISTRITO INDUSTRIAL - CEP. 38.402-349 - UBERLÂNDIA - MINAS GERAIS
E-mail: amvap@amvapmg.org.br - Home Page: www.amvapmg.org.br
CREA - 10.595

PROJETO PARA: CONSTRUÇÃO DE INFRAESTRUTURA E URBANIZAÇÃO DO LAGO "BEM VIVER"

LOCAL: AV. CINCO, AV. DOZE E AV. VINTE - SETOR LIBERDADE - ARAPORÁ - MG

PROF: PREFEITURA MUNICIPAL DE ARAPORÁ - MG

ASSINATURAS:

Prefeitura Municipal de Araporá - MG

CONFORME PR-01-01 PROJETO IMPLANTAÇÃO

Projeto - AMVAP Assoc. Munic. Mic. V. do Paranaíba

Engenheiro Civil: JOICE ROBERTA RIBEIRO

CREA: 104978 / D - MG.

CREA:AMVAP: 10.595 / D - MG.

Processo nº: ART. nº:

CONTEÚDO: PROJETO ESTRUTURAL - RESTAURANTE

Data: SETEMBRO DE 2018

Folha: 01 / 03

Escala: INDICADAS

Desenho: AMVAP

ARQUITETURA ESCALA DE PLOTAGEM CONFIGURAÇÃO DAS PENAS

REB. 0.15 0.25 0.35 0.45 0.55 0.65 0.75 0.85 0.95 1.05 1.15 1.25 1.35 1.45 1.55 1.65 1.75 1.85 1.95 2.05