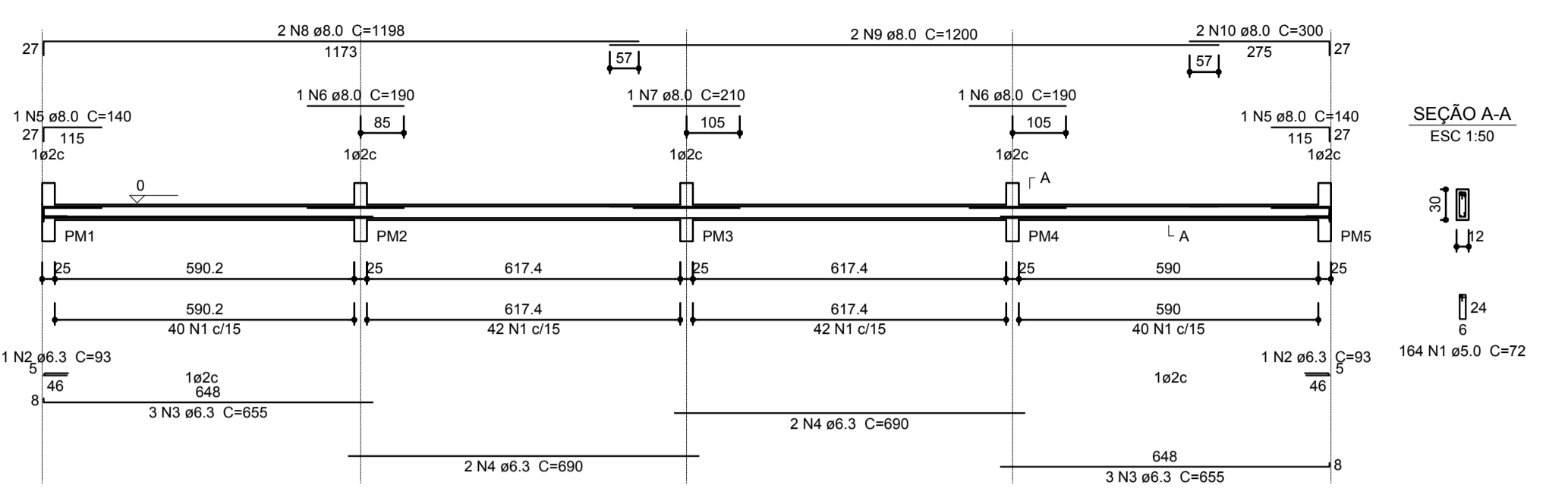


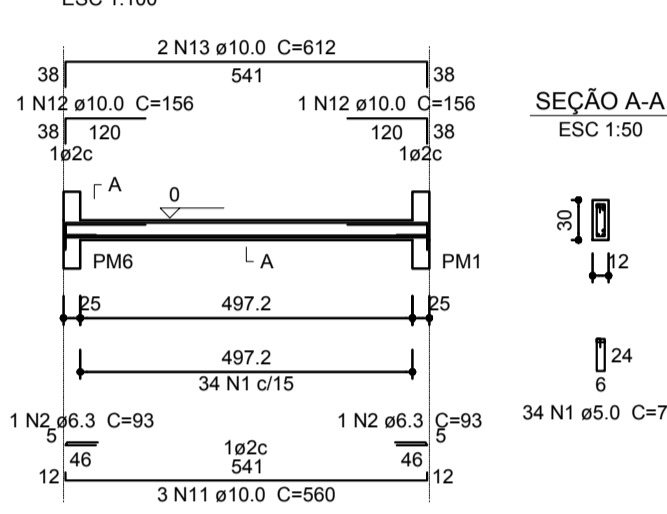
Vigas				Vigas			
Nome	Seção (cm)	Elevação (cm)	Nível (cm)	Nome	Seção (cm)	Elevação (cm)	Nível (cm)
VBMURETA1	12x30	0	0	VB1	12x30	0	0
VBMURETA2	12x30	0	0	VB2	12x30	0	0
VBMURETA3	12x30	0	0	VB3	12x30	0	0
				VB4	12x30	0	0
				VB5	12x30	0	0
				VB6	12x30	0	0
				VB7	12x30	0	0
				VB8	12x30	0	0
				VB9	12x30	0	0
				VB10	12x30	0	0
				VB11	12x30	0	0

Características dos materiais	
fck	Ecs
(kgf/cm²)	(kgf/cm²)
250	230000

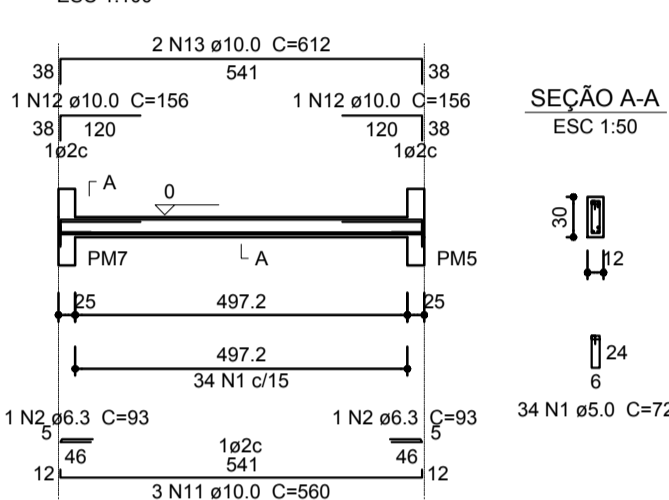
VBMURETA1



VBMURETA2



VBMURETA3



Relação do aço baldrame mureta

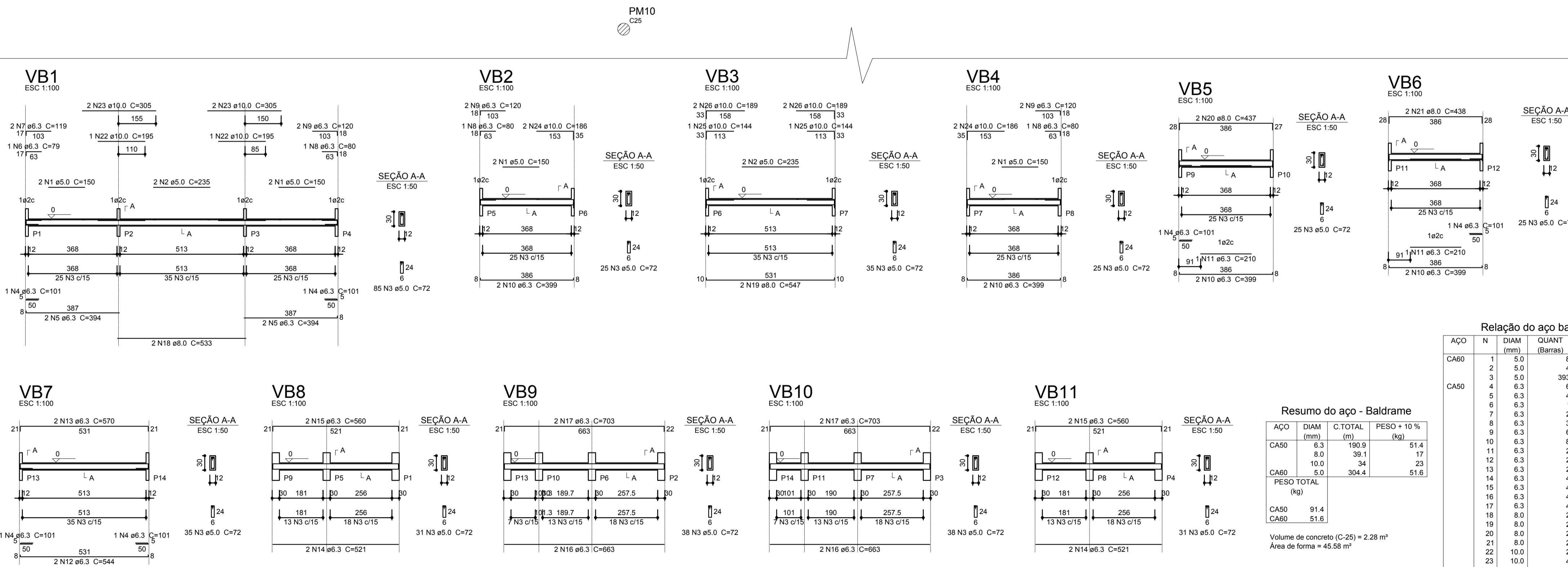
AÇO	N	DIAM (mm)	QUANT (Barras)	UNIT (cm)	C.TOTAL (cm)
CA60	1	5.0	232	72	16704
CA50	2	6.3	6	83	558
	3	6.3	6	655	3930
	4	6.3	4	690	2760
	5	8.0	2	140	280
	6	8.0	2	190	380
	7	8.0	1	210	210
	8	8.0	2	1198	2396
	9	8.0	2	1200	2400
	10	8.0	2	300	600
	11	10.0	6	560	3360
	12	10.0	4	156	624
	13	10.0	4	612	2448

Resumo do aço - Baldrame Mureta

AÇO	DIAM (mm)	C.TOTAL (m)	PESO + 10% (kg)
CA50	6.3	72.5	19.5
	8.0	62.7	27.2
	10.0	64.4	43.6
CA60	5.0	167.1	28.3
PESO TOTAL (kg)			
CA50	90.3		
CA60	28.3		

Volume de concreto (C-25) = 1.31 m³
Área de forma = 26.17 m²

FORMA DO PAVIMENTO BALDRAME ESCALA 1/50



Relação do aço baldrames

AÇO	N	DIAM (mm)	QUANT (Barras)	UNIT (cm)	C.TOTAL (cm)
CA60	1	5.0	8	150	1200
	2	5.0	4	235	940
	3	5.0	393	72	28296
CA50	4	6.3	6	101	606
	5	6.3	4	394	1576
	6	6.3	4	79	312
	7	6.3	2	119	238
	8	6.3	3	80	240
	9	6.3	6	120	720
	10	6.3	6	399	3192
	11	6.3	2	210	420
	12	6.3	2	544	1088
	13	6.3	2	570	1140
	14	6.3	4	521	2084
	15	6.3	4	560	2240
	16	6.3	4	663	2652
	17	6.3	4	703	2812
	18	8.0	2	533	1066
	19	8.0	2	547	1094
	20	8.0	2	437	874
	21	8.0	2	438	876
	22	10.0	2	195	390
	23	10.0	4	305	1220
	24	10.0	4	186	744
	25	10.0	2	144	288
	26	10.0	4	189	756

Resumo do aço - Baldrame

AÇO	DIAM (mm)	C.TOTAL (m)	PESO + 10% (kg)
CA50	6.3	190.9	51.4
	8.0	39.1	17
	10.0	34	23
CA60	5.0	304.4	51.6
PESO TOTAL (kg)			
CA50	91.4		
CA60	51.6		

Volume de concreto (C-25) = 2.28 m³
Área de forma = 45.58 m²

TÍTULO

PROJETO ESTRUTURAL

CREA:

ASSOCIAÇÃO DOS MUNICÍPIOS DA MICRORREGIÃO DO VALE DO PARANAÍBA

AV. ANTÔNIO THOMAZ FERREIRA REZENDE, 3190 - TELEFAX: (043)3123.2433
DISTRITO INDUSTRIAL - CEP. 38.402-349 - UBERLÂNDIA - MINAS GERAIS
E-mail: amvap@amvap.org.br - Home Page: www.amvap.org.br
CREA - 10.595

PROJETO PARA:

CONSTRUÇÃO DE INFRAESTRUTURA E URBANIZAÇÃO DO LAGO "BEM VIVER"

LOCAL:

AV. CINCO, AV. DOZE E AV. VINTE - SETOR LIBERDADE - ARAPORÁ - MG

PROP:

PREFEITURA MUNICIPAL DE ARAPORÁ - MG

ASSINATURAS:

Prefeitura Municipal de Araporá - MG

CONFORME PR-01-01
PROJETO IMPLANTAÇÃO

PROJETO ESTRUTURAL - RESTAURANTE

- FORMA DO PAVIMENTO BALDRAME

- DETALHE VIGAS BALDRAME E MURETA

Data: SETEMBRO DE 2018

Folha: 02 / 03

Scale: INDICADAS

Desenho: AMVAP

ARQUITETURA

ESCALA DE PLOTAGEM

CONFIGURAÇÃO DAS PENAS

NO	YLOW	YHIGH	YMIN	YMAX	YMIN2	YMAX2	Y1	Y2	Y3	Y4
01	0.0	0.2	0.0	0.2	0.0	0.2	0.0	0.0	0.0	0.0